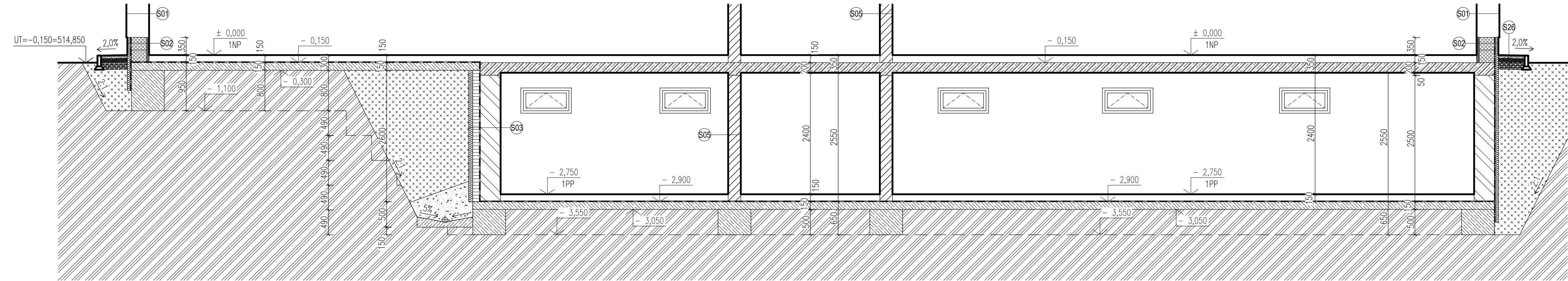


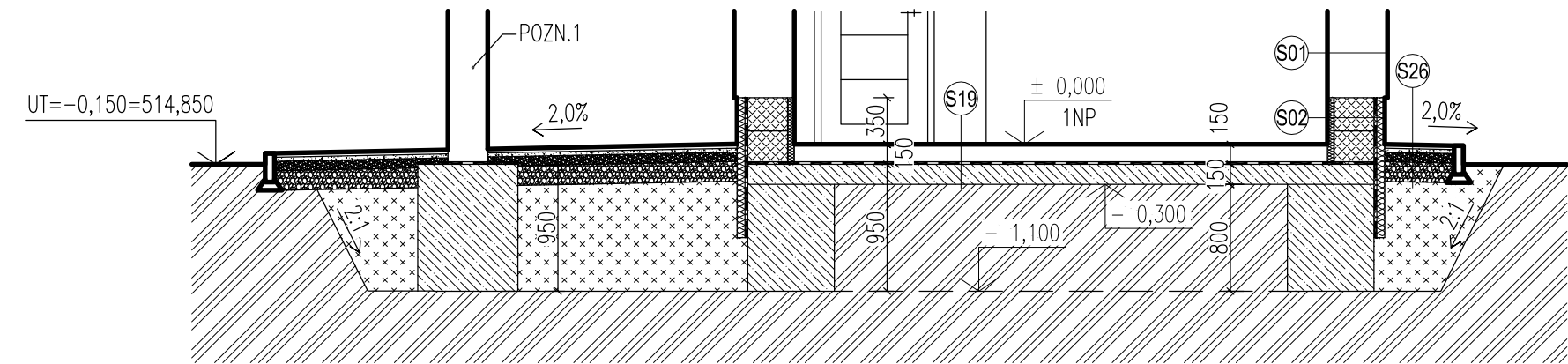
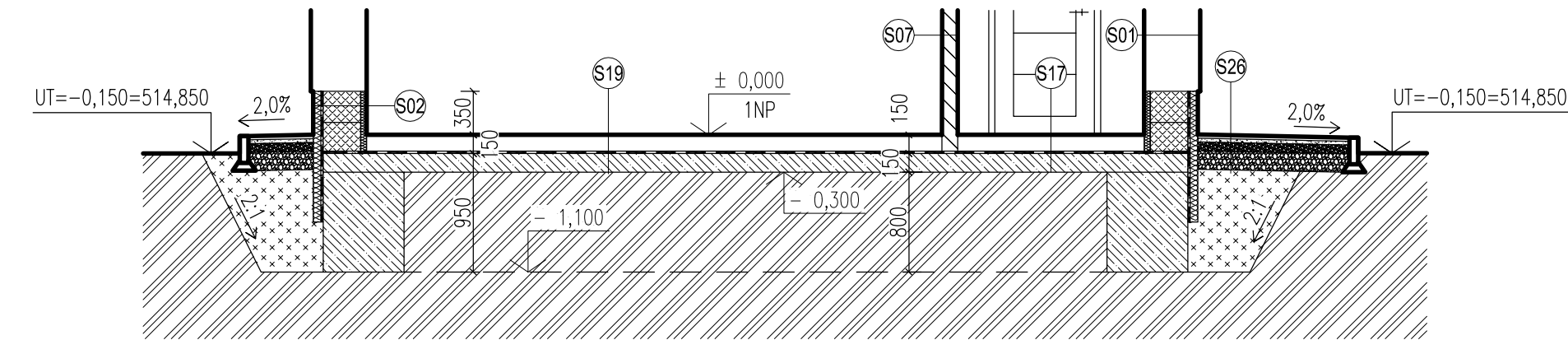
ZÁKLADY – ŘEZ B–B

M 1:50



ZÁKLADY – ŘEZ C–C

M 1:50



LEGENDA MATERIÁLŮ :

- NOSNÉ ZDIVO - POROTHERM 44 EKO+, TEPELNĚ IZOLAČNÍ MALTA
- NOSNÉ ZDIVO - BEDNÍČÍ TVAROVKA BTB 40/25/24 (P+D), VYPLNĚNÍ C20/25, ARMOVÁNÍ B500A
- NOSNÉ ZDIVO - POROTHERM 25 AKU P+D, MALTA MVC 5 MPa
- NENOSNÉ ZDIVO - POROTHERM 11,5 P+D, MALTA MVC 5MPa
- POROTHERM 30 PROFI, TEPELNĚ IZOLAČNÍ MALTA
- PROSTÝ BETON C16/20
- ŽELEZOBETON, BETON C20/25, OCEL B500A
- HYDROIZOLACE - VIZ SKLADBY
- TEPELNÁ IZOLACE - VIZ SKLADBY
- HUTNĚNÝ ZÁSYP
- ROSTLÝ TERÉN - HLÍNA ŠTĚRKOVITÁ (TŘÍDA F1)
- DRČENÉ KAMENIVO FRAKCE 4-8
- DRČENÉ KAMENIVO FRAKCE 8-16
- DRČENÉ KAMENIVO FRAKCE 0-63
- OBLAST VYZTUŽENÍ PODKLADNÍHO BETONU ZDOVOJENOU KARI SÍTÍ
- OBLAST ZDĚNÍ PRVNÍCH DVOU ŘAD TVÁRNIC PTH 30 PROFI

POZNÁMKY :

D1, D2, D3, D4 - PODKLADNÍ BETON VYZTUŽENÝ KARI SÍTÍ Ø 6.3 mm, VE VYŠRAFOVANÝCH ČÁSTECH VYZTUŽEN KARI SÍTÍ ZDOVOJENOU.
PRVNÍ DVĚ ŘADY TVÁRNIC - POROTHERM 30 PROFI, KLADENY DLE VYŠRAFOVANÉ OBLASTI.
STAVBA SE NACHÁZÍ V OBLASTI S NÍZKÝM RADONOVÝM RIZIKEM.
PŘED BETONÁŽÍ MUSÍ BÝT ZÁKLADOVÁ SPÁRA ŘÁDNĚ VYČISTĚNA.
DRENÁŽNÍ POTRUBÍ DN100 ZASYPANÉ DRENÁŽNÍM ŠTĚRKEM, ULOŽENÉ V DRÁŽCE V PODKLADNÍM BETONU MIN. TL. 100 mm. (V PŮDORYSU OZNAČENO DVĚ ČARAMI TENKOU ČERCHOVANOU ČAROU S JEDNOU TEČKOU).
DILATACE ZÁKLADOVÝCH PÁSŮ POLYSTYRENEM PERIMETER TL. 100 mm.
V ROZSAHU PODSKLEPENÉ ČÁSTI NA SVISLÝCH I VODOROVNÝCH KONSTRUKCÍCH POKLÁDÁNY 2 HYDROIZOLAČNÍ PÁSY (MODIFIKOVANÝ ASF. PÁS S NOSNOU VLOŽKOU ZE SKLENĚNÉ TKANINY A MODIFIKOVANÝ ASF. PÁS Z PES ROHOŽE).
SKLADBY KONSTRUKCÍ VIZ VÝPIS SKLADEB.
POZN.1: ZDĚNÝ SLOUP Z CIHEL PLNÝCH PÁLENÝCH, POVRCHOVÁ ÚPRAVA: DEKORATIVNÍ OMÍTKA

0,000 = 515,00 m n.m., B.p.v. / SOUŘADNICOVÝ SYSTÉM S–JTSK			
DRUH PRÁCE	BAKALÁŘSKÁ PRÁCE	<div><div></div><div>VYSOKÉ UČENÍ TECHNICKÉ V BRNĚ FAKULTA STAVEBNÍ ÚSTAV POZEMNÍHO STAVITELSTVÍ</div></div>	
VYPRACOVAL	Edita Kühnová		
KONTROLOVAL	Ing. Tomáš Petříček		
STAVEBNÍK	Edita Kühnová, Lipová–lázně 521, 79063 Lipová–lázně		
MÍSTO STAVBY	Lipová–lázně / Dolní Lipová 684660, parc. čísla: 386, 388, 387	<div>FORMÁT</div> <div>4 A4</div> <div>DATUM</div> <div>05/2014</div> <div>STUPEŇ PD</div> <div>DPS</div> <div>MEŘITKO</div> <div>Č. VÝKRESU</div> <div>1:50</div> <div>D.1.1.13</div>	
NÁZEV STAVBY	DVOUGENERAČNÍ RODINNÝ DŮM		
—	—		
STAVEBNÍ OBJEKT	S0 01 STAVEBNÍ OBJEKT		
ČÁST	D.1.1 ARCHITEKTONICKO–STAVEBNÍ ŘEŠENÍ		
OBSAH:	ZÁKLADY – ŘEZ B–B, ŘEZ C–C		